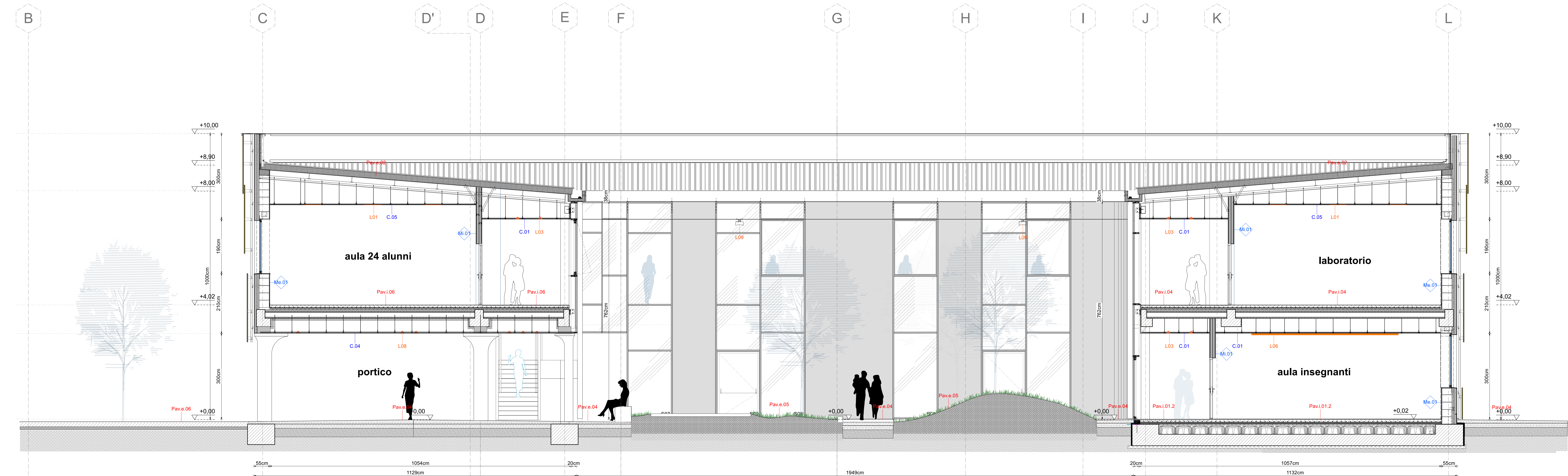


Sezione longitudinale AA scala 1:50



Sezione longitudinale BB scala 1:50



#### - LEGENDA E NOTE -

elenco elaborati di riferimento:  
AeTab01b

#### NOTA BENE:

- La quota altimetrica +13,75 coincide con la quota assoluta S.l.m. +0,00 come da rilievo fornito dalla Stazione Appaltante.
- In merito alle sistemazioni esterne, si precisa che nel presente appalto rientrano solo le lavorazioni riguardanti la parte interna alla corte e le parti rientranti nel perimetro di intervento. Pertanto le aree esterne a tale perimetro non sono comprese.
- Prestare esclusa dall'intervento di progetto le opere per la realizzazione della pista ciclo-pedonale da realizzare in asfalto su scala terrazzata. Le opere di adeguamento della stessa al progetto dell'area scolastica andranno concordate con il Comune, in eventuale variante al progetto definitivo della pista ciclo-pedonale già approvato.
- Tutte le misure, dimensioni, allineamenti e quote altimetriche dovranno essere verificate in fase di costruttivo e di cantiere.
- Per quanto riguarda tipologia, posizione e dimensionamento degli elementi strutturali si rimanda alle indicazioni riportate negli elaborati strutturali specifici.
- Per quanto riguarda tipologia e dimensionamento degli elementi impiantistici si rimanda alle indicazioni riportate negli elaborati impiantistici specifici.
- Per quanto riguarda la specificità tecniche relative ai requisiti di resistenza ai fuoco (RfE) e pareti, solaie, dei materiali di finitura e non, si fa riferimento alle indicazioni riportate negli elaborati di progetto.
- Per quanto riguarda le specifiche tecniche in merito ai requisiti acustici si rimanda alle indicazioni riportate negli elaborati specifici.
- Tutti gli elementi non strutturali e le loro connessioni alla struttura (a solo titolo di esempio parapetti, parti di impiantamento, facciate vetrate) devono essere verificati in termini di spinte statiche e dinamiche secondo NTC 2018. Per i valori dei carichi da verificare si rimanda alle piante dei carichi orizzontali e verticali incluse nella tavola del progetto strutturali.
- Tutti i colori e le finiture degli elementi edili, se non specificati, saranno a scelta della DADL e dovrà essere tenuta relativa compatibilità.
- Per le specifiche dei materiali e delle lavorazioni si rimanda al disciplinare descrittivo prestazionale.
- Tutte le lavorazioni dovranno essere eseguite a regola d'arte.
- Per la precisa localizzazione delle finiture di pavimenti, pareti, controsoffitti, e dei relativi colori si rimanda ai layout delle finiture.
- Per la tipologia dei serramenti interni ed esterni si fa riferimento agli abachi specifici.
- Per la tipologia dei solaie interni ed esterni si fa riferimento agli abachi specifici.
- Per la tipologia delle murature interne ed esterne si fa riferimento agli abachi specifici.
- Laddove rappresentati, gli arredi sono indicativi, da approfondire nell'ambito del progetto di allestimento ed arredo, separato dalla presente trattazione.
- Le pavimentazioni esterne dovranno essere conformi al D.M. 236/89 Decreti del Ministro dei Lavori Pubblici 14 giugno 1989: art. 12.2.2 La pavimentazione del percorso pedonale deve essere antiscivolo; art. 4.1.10 I gradini delle scale devono avere una pedata antiscivolo; art. 6.1.2.2 Per pavimentazione antiscivolo deve essere una pavimentazione realizzata con materiali il cui coefficiente di attrito, misurato secondo il metodo del B.C.R.A. (British Ceramic Research Association) da superiore a 0,45 per elemento svincolato; così la pavimentazione assoluta 0,40 per elemento svincolato; gomme su pavimentazione bagnata; i valori predetti di attrito non devono essere modificati dall'apposizione di strati di finitura lucidanti o di protezione, che, devono essere applicati sui materiali prima della prova. Le quote di pavimentazione assoluta o bagnata devono essere assunte in base alle condizioni normali del luogo ove da posta in opera.
- Si specifica che per questa fase del progetto esecutivo e si è sviluppato il progetto della sola FASE I.
- Si precisa che la muratura interna di divisione corridoi e vani interni è stata riportata sugli elaborati grafici secondo stratigrafia presente nell'albo con codice M01 di spessore 21,25. Nel computo la parete in oggetto, è stata sostituita con tipologia M02 spessore 15cm (come da abaco mur) in quanto ottenimento ai requisiti prestazionali richiesti.

AeTab01a

Riferimento alla tavola di dettaglio

M4.2

Etichetta abaco muri

Pav.01 XX Pav.01 XX

Etichetta abaco solar e pavimentazioni esterne

0,00

= (+13,75 s.l.m.)

0,00

= (+13,75 s.l.m.)

confine area scolastica

confine area intervento

superficie netta interna

superficie finestrata

areazione forata

Uscite di sicurezza

locali nei quali non si prevede presenza continuativa di persone

progettato e committente



COMUNE DI LEGNAGO - VR  
via S. Maria 10 - 37019 Legnago (VR)  
tel. 0444/860001 - fax 0444/860002  
www.comune.legnago.vr.it

M4 C1 I3.3 - CO-FINANZIATO DALL'UNIONE EUROPEA NEXT GENERATION EU

INTERVENTO PER LA RIGENERAZIONE ED IL POTENZIAMENTO DEL COMPLESSO SCOLASTICO DI VIA RADAZZI DEL 99 NEL QUARTIERE DI PORTO DI LEGNAGO

1° FASE: DEMOLIZIONE E RICOSTRUZIONE SCUOLA "SECONDARIA DI 1° GRADO" G.B. CAVALCASELLE

capogruppo RTP / responsabile della progettazione integrata e coordinata

Aetel/Alfonso Femia s.r.l.

via S. Maria 10 - 37019 Legnago (VR)  
tel. 0444/860001 - fax 0444/860002  
www.aetel.com

serio engineering consulting s.r.l.

via S. Maria 10 - 37019 Legnago (VR)  
tel. 0444/860001 - fax 0444/860002  
www.serioengineering.com

arch. Michele Pagani

via S. Maria 10 - 37019 Legnago (VR)  
tel. 0444/860001 - fax 0444/860002  
www.aetel.com

Progetto esecutivo

AeTsez003b

scala 1:50

oggetto Sezioni Longitudinali AA/BB

tipo elaborati architettonici

data di consegna 09 giugno 2023

commessa LSF

rev. data redatto verificato approvato oggetto revisione

a 15.12.21 fr sc af prima emissione

b 09.06.23 ab cp af aggiornamento cartiglio

LAVORAZIONE E APPROVAZIONE DEL PROGETTO DOCUMENTO DESCRITTIVO A NORMA D. 50/88